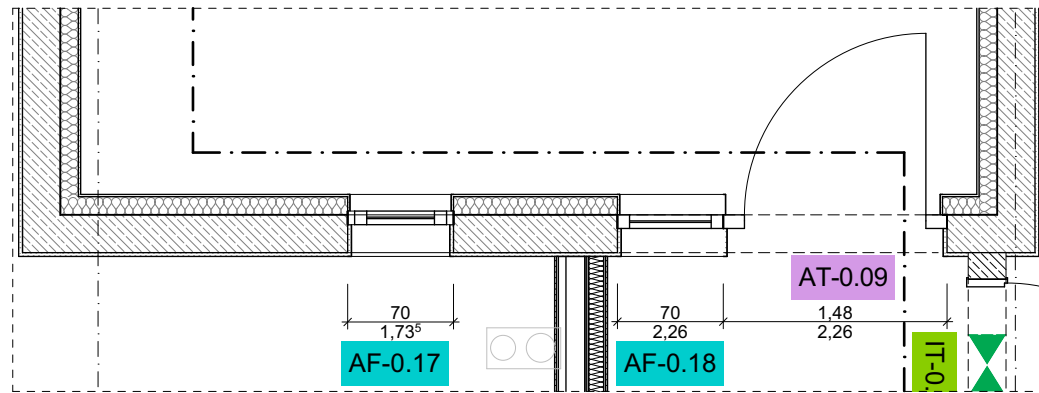


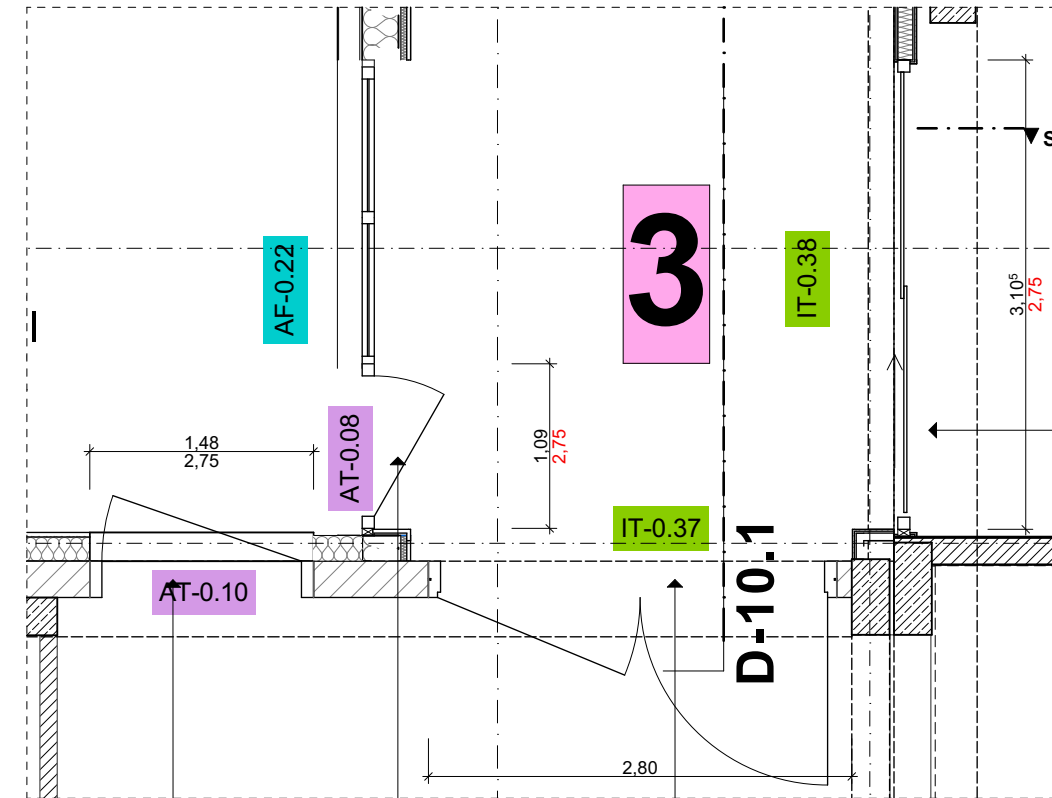
EG und OG Fluchttreppenhaus
T30-RS
lichte Breite 1,20m
Panikbeschlag nach DIN EN 179

1



EG und OG Fluchttreppenhaus
T30-RS
lichte Breite 1,20m
Panikbeschlag nach DIN EN 179

2

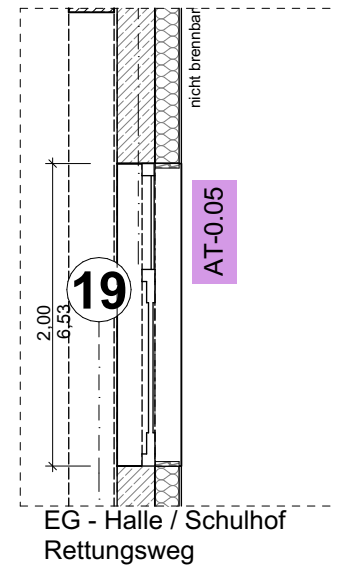


Hof / Bestand
Rettungsweg
lichte Breite 1,20

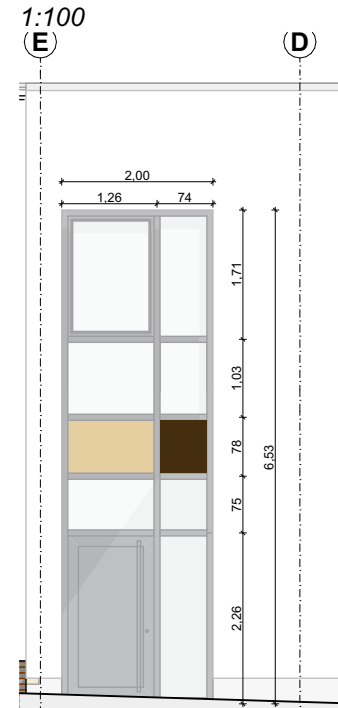
AT-0.08
Hof / Verbindung
keine Anforderung

Verbindung / Bestand
T30-RS
Rettungsweg
lichte Breite 1,20

3

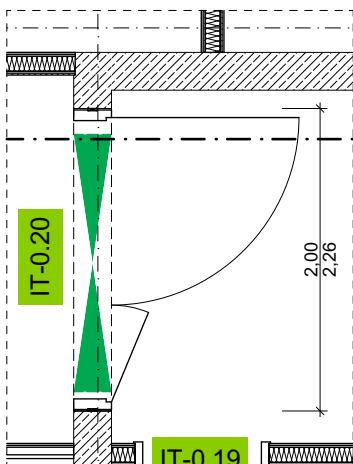


EG - Halle / Schulhof
Rettungsweg



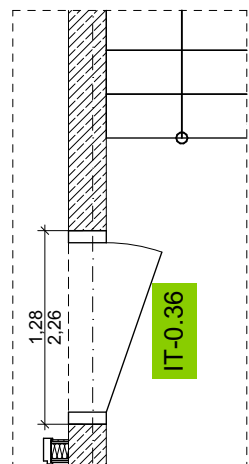
OG - Galerie / Bestand
T30-RS
Rettungsweg

4



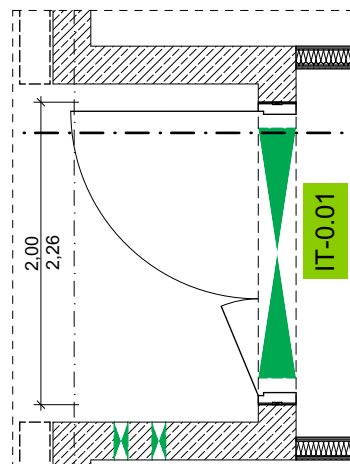
EG - Verwaltung / Halle
T60-RS
Rettungsweg

5



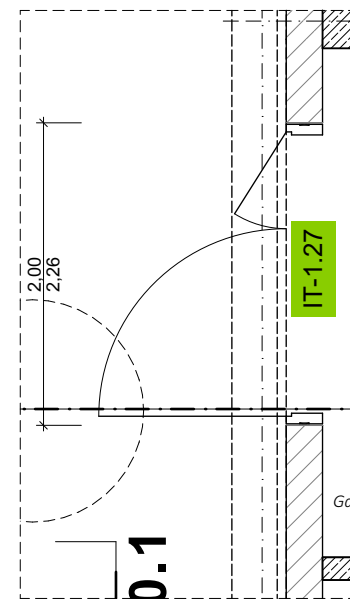
EG - Verwaltung / Halle
T60-RS
Rettungsweg
lichte Breite 0,90m

6



EG und OG - Halle / Klassenflur
T60-RS
Rettungsweg
lichte Breite 1,20m
Offenhaltung

7



OG - Galerie / Bestand
T30-RS
Rettungsweg

8

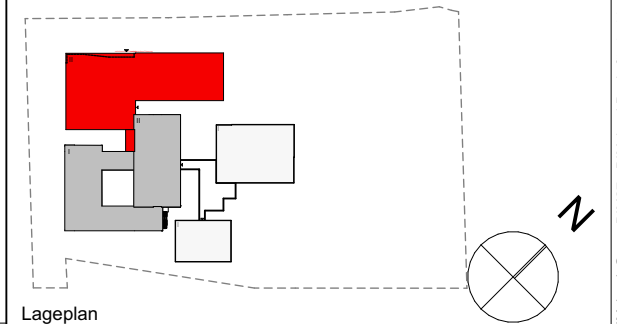
HINWEISE

1. Alle Maße sind vom Auftragnehmer verantwortlich zu prüfen. Abweichungen sind dem Planverfasser/Bauleitung sofort mitzuteilen.
2. Alle Maße sind Rohbaumaße, soweit nicht anders gekennzeichnet.
3. Unstimmigkeiten und bedenken gegen die geplante Ausführung sind vor Ausführung mit dem Planverfasser zu klären.
4. Ausführungs- und Detailplanung gelten nur mit den geprüften statischen Unterlagen in der Reihenfolge Statik-Ausführungsplan.
5. BRH < 18 cm werden nicht gemauert.
6. Alle Angaben zu Außentür-, Fenster-, Brüstungs- und Unterzughöhen beziehen sich auf OKRF.
7. Alle Angaben zu Innenfenstern beziehen sich auf OKFF.
8. Alle Angaben zu Innentüren beziehen sich auf OKFF.

Bestand OKFF 0,00m = 75,30m.ü.NN
Neubau OKFF -0,26m = 75,04m.ü.NN

AD	abgehängte Decke		Bestand
BRH	Brüstungshöhe		Stahlbeton C 25/30
LH	Lichte Höhe		Hochlochziegel MW
OKRF	Oberkante		Planfüllziegel MW
OKFF	Oberkante		Dämmung, mineralisch
OKFF	Fertigfußboden		Dämmung hart
RR	Regenfallrohr		Holz
UZ	Unterzug		Trockenbau
UK	Unterkante		WD Wanddurchbruch B/H cm
OK	Oberkante		WA Wandausschnitt B/T/H cm
			BD Bodendurchbruch L/B cm
			DD Deckendurchbruch L/B cm

01	07.05.2026	Planausgabe	MA
Index	Datum	Änderung	gez.



Verfasser

Don-Bosco-Schule
Bauvorhaben

Kreis Soest
Bauherr

Flur: 23; Flurstück:48
Holzstr. 25
59556 Lippstadt-Bad
Waldliesborn
Bauort

Ausführungsplanung

Planungsphase

Übersicht Alu Türen

Planinhalt

1:50	07.05.2026	MA
Maßstab	Plandatum	Bearbeiter
DBS	DBS-AF-POS-Alu Türen-01	
Projektnr.	Plannummer	

01

Index